



KKR 札幌医療センター
KKR Sapporo Medical Center

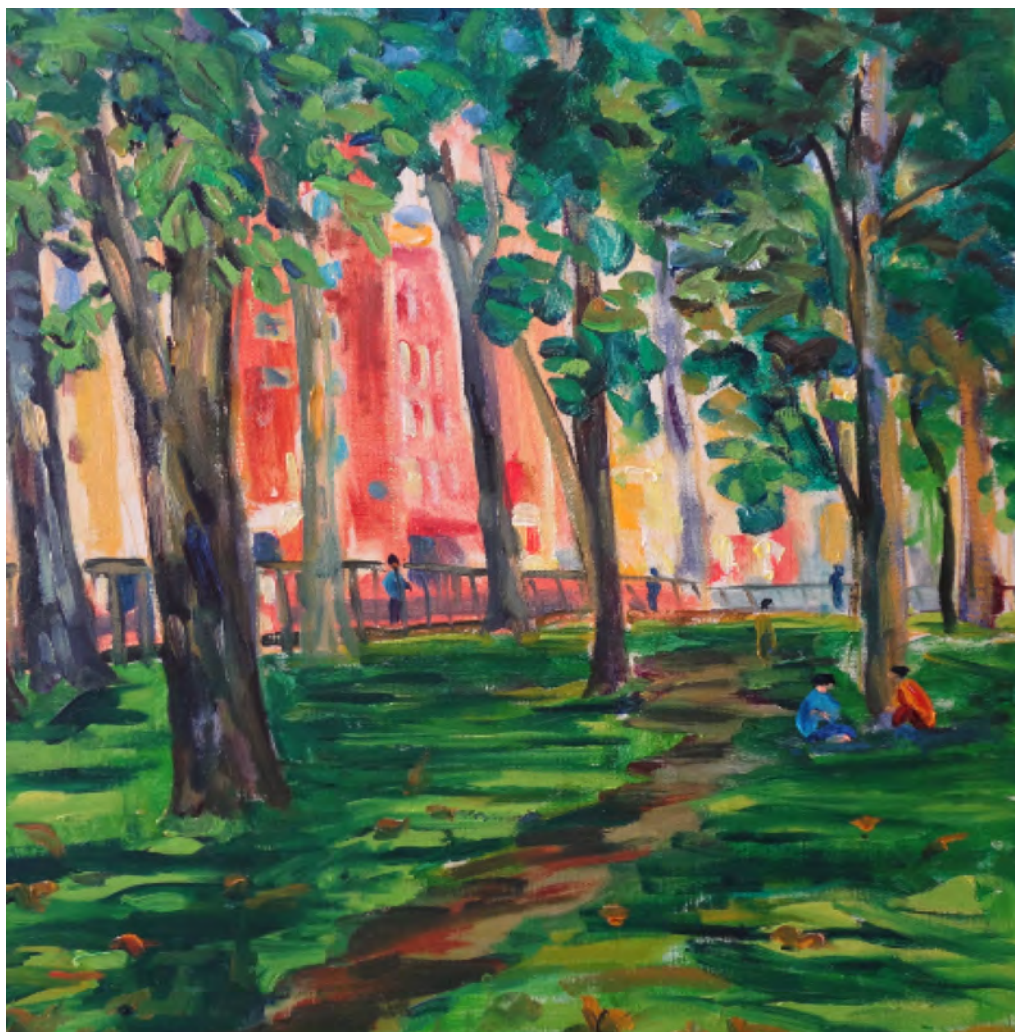
令和元年 11 月発行
発行所：KKR 札幌医療センター
発行責任者：患者サポートセンター
センター長 磯部 宏

患者サポートセンターだより

Regional alliances and support

2019

62号



作：代謝・内分泌・糖尿病第一内科部長 藤原 豊「植物園の木陰」

KKR 札幌医療センター

〒062-0931
札幌市豊平区平岸1条6丁目3-40
TEL 011-822-1811(代)

患者サポートセンター

地域連携室 TEL 0120-552-303
FAX 011-832-9624
連携いただいている先生方よりお受けしております。
医療社会事業相談室 TEL 011-832-3260
がん・緩和ケア相談を含む、
医療施設・患者・家族よりお受けしております。

目次

1. 地域連携の強化のために
2. 栄養指導をおこなっております
3. 連携医療機関のご紹介「れんけいの輪」
4. 地域連携室からのお知らせ
5. 患者サポートセンター 新メンバー紹介



地域連携の強化のために

副院長 小池 雅彦

連携医の皆様には、日ごろからの格別のお引き立てをいただき、厚く御礼申し上げます。

私が副院長を拝命いたしまして、早いもので3年になります。主に、医療安全と救急の仕事に携わってまいりましたが、最近連携医の皆様からのお声を耳にする機会が増えてまいりました。具体的には診療依頼に対する返事が遅い、依頼した同日の受診はできない、診療情報提供書はどうしても必要なのかといったご意見をいただいております。

また、患者さんからも、紹介状を持参したが、診察までの待ち時間が長いというご意見もいただいております。

従来は連携医の皆様からの診療依頼がファックスで来ると、地域連携室の担当者が依頼科の医師に確認を取って、必要な検査の指示を受け、予約を入れるようにしていました。しかし、これでは、時間がかかり、連携医の皆様のご期待に沿えていないということがわかりました。そのため、院長の指示で各科に地域連携室が自由に予約を入れてよい枠を作りました。また、依頼内容に合わせて、必要な検査をあらかじめ決めました。これにより、大幅な時間短縮が図られると思います。

また、当日お手紙を持参され、予約のっていない患者さんの場合、今までは、手紙のない初診患者さんと同じようにお待ちいただいております。これを改め、紹介状をお持ちの患者さんだけの外来を新設いたしました。紹介状を持参すれば、待ち時間が短くて済むということを広く知っていただければ、紹介状を持たないで受診する初診患者さんが減少し、連携医の皆様を受診して、当院への紹介状を書いていただくということが増えると期待しております。

依頼を受けた同日の受診に関しては、午後の外来が全て予約外来であり、種々の検査や手術が行われているため、医師の余裕がなく、大変申し訳ありませんが、現状では厳しいと思っています。しかし、将来的には対応する外来を新設するなどして、何とかご期待に沿えるようにしたいと考えているところです。

微力ではございますが、少しずつ病院のシステムが効率的になるように、改革を行っていく所存ですので、今後も皆様のご意見とご支援を賜りますようお願い申し上げます。

栄養指導をおこなっております

【人員】

管理栄養士 5名

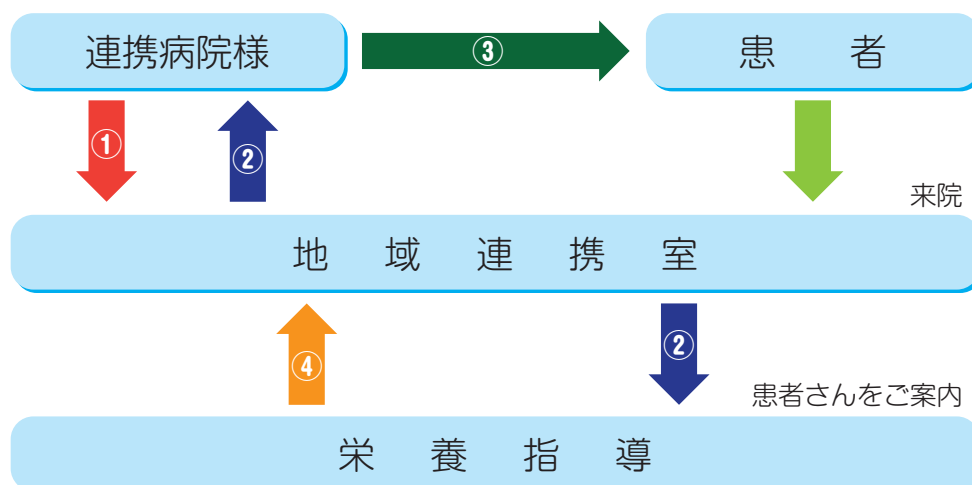
【業務紹介】

栄養指導は入院・外来・地域の医療機関の患者さんを対象に月曜から金曜日の 8 時半から 17 時まで行っており、患者さん 1 人 1 人の病態や個々のライフスタイルに合わせて、本人やご家族と一緒に食事管理や食事の相談をさせていただいております。指導内容については糖尿病、心疾患、脂質異常症、高血圧、消化器疾患等の様々な病態に対応しており、患者さんの希望や必要に応じて継続指導も行っております。



【栄養指導のご予約の流れ】

- ①「受診予約票・診療情報提供書」の「栄養指導」を選択していただき、下記をご記入の上、地域連携室へ FAX をお願いいたします。
 - ・病名
 - ・食事の指示単位数、塩分指示量、たんぱく指示量
 - ・糖尿病薬の有無（内服、注射等）
 - ・身長、体重
- ②地域連携室で栄養指導の予約をさせていただきます。
- ③予約票と食事記録用紙を FAX いたします。患者さんに渡していただき、2 日分の食事摂取内容を記入して当日持参するようお願いください。
- ④指導が終了しましたら、栄養士が指導内容報告書を作成いたします。地域連携室より郵送させていただきます。



千秋内科医院

副院長 千秋 貴 昭

住所：札幌市南区澄川6条4丁目
11-7

電話：011-812-8111



この度 2019 年 3 月 31 日に KKR 札幌医療センターを退職し、同年 4 月 1 日より千秋内科医院で務めております千秋貴昭と申します。KKR 札幌医療センター勤務中には、地域医療機関の先生方、KKR 札幌医療センターの先生・スタッフの皆様大変お世話になり、この場をお借りし御礼申し上げます。

さて当院は 1978 年（私が 2 歳のころ）に父である千秋孝夫（院長）がこの地に開業し、地域住民の方、近隣病院の先生・スタッフの方、当院の

スタッフなど様々な方に支えられ 41 年間という長い間地域医療に携わって参りました。現在は院長と私の医師 2 名体制で診療に当たらせて頂いており、一般内科、特に糖尿病内科、消化器内科（内視鏡検査等）に力を入れ診療に当たらせて頂いております。糖尿病に関しましては、インスリン治療が必要な患者様には積極的にインスリン導入を行うようになり、また血糖コントロール不良の患者様に関しましては、KKR 札幌医療センター代謝内分泌・糖尿病内科の先生に糖尿病教育入院をお願いし快く引き受けていただいております。その他にも 4 月以降腸閉塞、総胆管結石、間質性肺炎、不整脈など他科の先生方にも検査や入院等お願いさせて頂き、その都度迅速にご対応頂き、外に出て改めて信頼出来る基幹病院であると感じております。

今後の当院の診療と致しましては、以前歯科医師として働いていた経験を生かし、全身を診られるクリニックを目指して、地域住民の方々の病気と真摯に向き合い、健康で安心して暮らせる地域づくりを目標に医療に従事して参りたいと考えております。その為にも地域医療機関や KKR 札幌医療センター等の基幹病院との連携が必要不可欠と思いますので今後ともご指導・ご鞭撻のほど何卒宜しくお願い申し上げます。



ゆう内科消化器 クリニック

院長 松原 悠

住所：札幌市豊平区月寒東3条11丁目
1-36
電話：011-855-2580



はじめまして。

当院は令和元年9月に、豊平区のランチ札幌月寒という新しい商業施設内に開院しました。

名前の通り、一般内科と消化器内科をメインに診療しています。一般内科は風邪や生活習慣病など幅広く対応しますので、便利に使っていただければ幸いです。消化器内科としては、お腹のエコー検査、胃カメラや大腸カメラなどを行っており、鼻からの胃カメラや鎮静剤の使用も、ご希望があれば対応しています。ちいさな大腸ポリープであれば、日帰りで切除することも可能です。

私ごとですが、2017年にKKR札幌医療センターの消化器内科で勤務させて頂き、退職後は連携先として豊平区に戻ってくることを目標としておりました。

KKR時代に感じたことは、連携先の医療機関との関係が非常に良好であるということでした。KKRは、地域になくはない、最後の砦の一つです。当院のような小さなクリニックから、中～大規模の病院に到るまで、重症化した患者さんの受け皿として、文字通り年中備えをしています。多くのスタッフが、たくさん時間をかけなければ救えない患者さんを、次々受け入れています。

その一方、症状の安定している患者さんには、ご説明の上で地域の連携医療機関に診療の継続依頼を出すことがあります。現在の日本の医療体制に準じているのですが、KKR時代に私が患者さんへご提案する際、「ずっとこのままKKRで診てもらいたいのに。」というご要望を、少なからずお受けすることがありました。「連携先はしっかりした医療機関ですから、安心して診てもらって頂き、何かあってご紹介頂ければ、都度対応いたします。」とお伝えするのが、当時の私の精一杯で、ご説明のたびに心苦しく感じたことを覚えています。その後ご紹介させていただいた連携先から、丁寧なご対応とご連絡を都度頂き、自分自身も救われた気持ちになりました。

当院はまだ駆け出しの若いクリニックですが、KKRの連携先として、患者さんに安心してお越し頂けるようにならなければいけません。困った時に頼るだけでなく、KKRで症状が安定した後や、日頃の健康相談や診療を任せただけのような施設になることを目指しています。

最後になりますが、私は豊平区出身であり、地元の医療に貢献できることを嬉しく思っております。これから気を引き締めて、地道に医療をしていく所存ですので、何卒よろしく願いたします。



地域連携室からのお知らせ

患者サポートセンターでは、地域の医療機関や様々な保健・福祉サービス機関との連携窓口として、患者さんに医療・看護・介護サービスが提供できるよう支援・調整を行っています。その中にある地域連携室は、主に前方支援業務を行っております。地域の医療機関の皆さまや患者さんにより一層利用していただける環境を整えるべく、日々業務改善に取り組んでおります。この度、その中での変更点についてお伝えいたします。

当院様式の診療情報提供書の書式を変更しました

地域連携室では、患者さんの受診・入院調整以外に各種画像検査の依頼や栄養指導等も承っております。地域の医療機関の皆さまがよりご利用しやすいよう当院で対応可能な検査項目、栄養指導等を表記した新書式へ改訂いたしました。

旧診療情報提供書では、2枚複写の用紙を使用しておりましたが、今回の改訂に伴い、廃止とさせていただきます。誠に勝手ながら、同封の診療情報提供書原本をコピーしてご使用いただくか、ホームページよりダウンロードしてご使用いただきますようご協力の程よろしくお願いいたします。

診療以外でも、当院を活用していただき、地域の先生方の診療の一助になればと存じます。

地域連携室を通じたの予約をおすすめします

これまで、診療科によっては予約取得のご連絡までに多くの時間をいただき、ご依頼いただいた医療機関で患者さんをお待たせするということが発生しておりました。この状況を改善すべく各診療科と協力し、地域連携予約枠を整備することとなりました。各診療科で地域連携予約枠を設定することで、患者さんをお待たせすることなく、早期に予約取得のお返事が可能となりました。

また、地域連携室経由で予約をしていただいた患者様は予約時間通りの優先診察を心掛けております。予約なしで受診されるよりも待ち時間が短く、患者様のご負担も少ないと考えます。

つきましては、ぜひ地域連携室を通じたの予約取得にご協力をお願いいたします。なお、予約枠には限りがございますので、同日に予約希望が重複した場合はご希望にお応えできない場合もあるかと存じますがご容赦ください。

二次検診の患者さんからの電話予約受付を開始します

当院初診や科初診の場合、患者さんからの予約は受付をしておりませんでした。この度、二次検診に限り、患者さんからの電話で予約を承ることとなりました。対象は、健康診断、もしくは人間ドック等で「要精密検査」、「要治療」の検診結果用紙をお持ちの患者さんです。ご希望の患者さんがいらっしゃいましたら、下記専用ダイヤルをお伝えいただくと幸いです。

二次検診予約専用ダイヤル

011-832-3828 (受付時間：平日14時～17時)

患者サポートセンター 新メンバー紹介



峯 田 智佐子

4月から患者サポートセンターに配属されました峯田智佐子と申します。

患者さんやご家族の方々に少しでも安心していただけるよう、入院前のご心配や退院前の気がかりをおうかがいしながら丁寧な支援を心掛けて参ります。

どうぞよろしくお願い致します。



大 野 茉莉子

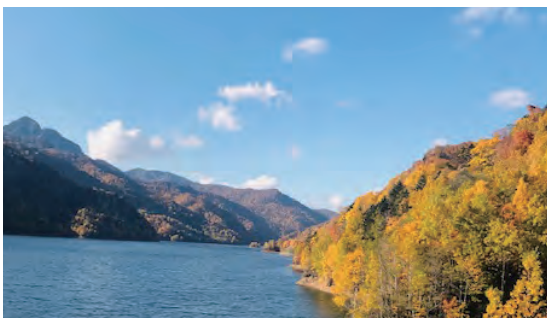
3月から患者サポートセンターに配属となりました大野茉莉子と申します。以前は代謝内科、耳鼻科、循環器科などの混合病棟で勤務しておりました。受診や検査に不安を持っている患者様に少しでも安心して来院してもらえるように、お役に立てたらと思っております。不慣れな点があるかと思いますが、どうぞよろしくお願い致します。



坂 口 優理亜

4月から医療ソーシャルワーカーとして勤務しております坂口優理亜と申します。

医療費などの経済的な問題についてのご相談や、病院や施設等への転院に関するご相談、在宅へのスムーズな退院のための環境整備、調整などのご相談をお受けしております。至らぬ点もあるかと思いますが、多職種・多機関と連携を取りながら患者様やご家族が安心して生活を送れるよう支援していきたいと考えております。よろしくお願い致します。



受付時間は診療科毎に異なります。詳細は下記の表または、ホームページをご覧ください。

・予約のある方は予約時間まで

- ・午前8時～10時30分まで（診察は8時30分～） 内科・整形外科・皮膚科・眼科・耳鼻科
- ・午前8時～11時まで（診察は8時30分～） 小児科・外科・泌尿器科・産婦人科・脳神経外科・心臓血管外科・放射線科
- ・午後1時～3時（小児科、放射線科、脳神経外科（火・水・金）のみ）

外来診療担当医師表

*印は予約患者のみ

診療科		月	火	水	木	金	
内科 消化器 呼吸器 循環器 代謝内分泌	午前	1診		藤田 淳		藤田 淳 第1・3・5 小林 良充 第2・4	*藤田 淳（肝臓外来）
		2診	伊藤 健一郎	荻 喬博	齋藤 拓志	小島 哲弥（9:30～）	福家 聡
		3診	小島 哲弥	福家 聡	三浦 瞬	佐藤 寿高	伊藤 健一郎
		4診	藤原 豊	藤原 豊	北原 かおり	藤原 豊	北原 かおり
		5診	北原 かおり 第1・3・5 崎山 信哉 第2・4	崎山 信哉	本多 敏朗	崎山 信哉	本多 敏朗
		6診	神垣 光徳	伊東 直史	白井 真也	神垣 光徳	伊東 直史
		7診	築詰 徹彦	佐藤 隆博	辻野 一三	佐藤 隆博	白井 真也
		8診	関 英幸	曾我部 進 <small>（消化器・腫瘍内科専門外来）</small>	松蘭 絵美	小林 良充 第1・3・5 関 英幸 第2・4	小林 良充
		9診	菅井 望	仙波 貴之	曾我部 進	大原 克仁	曾我部 進
		10診	新患外来	新患外来	新患外来	新患外来	新患外来
受付時間は10時30分迄	午後	予約診療	予約診療	予約診療 遠藤 一哉 （神経内科）	予約診療 齋藤拓志（予約）13:30～ *睡眠時無呼吸外来	予約診療 齋藤拓志（予約）14:00～ *睡眠時無呼吸外来	
緩和ケア科	午前		（完全予約制）	（完全予約制）	（完全予約制）		
	午後		（完全予約制）	（完全予約制）	（完全予約制）		
小児科	午前	小林 一郎	小林 一郎	吉岡 幹朗	高橋 豊	小林 一郎	
		吉岡 幹朗（9:00～） 高橋 豊 アレルギー外来	吉岡 幹朗（10:00～）	小林 一郎（10:00～）	小林 一郎（10:00～）	吉岡 幹朗（10:00～） 高橋 豊 アレルギー外来	
	午後	吉岡 幹朗	縄手 満	小林 一郎	吉岡 幹朗	大島 由季代 第1・3・5 下村 真毅 第2・4	
		*大倉 有加 アレルギー外来 *縄手 満 こころ外来 予防接種（13:30～）	*高橋 豊 アレルギー外来 *縄手 満 こころ外来 予防接種（13:30～）	*高橋 豊 アレルギー外来 *縄手 満 こころ外来 *心臓外来（第1・3）	*小林 一郎 リウマチ外来 *縄手 満 こころ外来 乳児健診（予約制）	*縄手 満 こころ外来 *神経外来（第2・4）	
外科	午前	1診	田村 元	植田 隆太	今 裕史	田村 元	阪田 敏聖
		2診	今 裕史	小池 雅彦	和久井 洋佑	桑原 博昭	小池 雅彦
		3診	武田 圭佐		藏谷 大輔		武田 圭佐
	午後	予約診療	手術	予約診療	手術	予約診療	
整形外科	午前	加藤 竜男	原谷 健太郎		加藤 竜男	加藤 竜男	
		重信 患一	重信 患一	寺嶋 理代 第1・3・5 遠藤 健 第2・4	原谷 健太郎	重信 患一	
		原谷 健太郎	鈴木 智亮	引野 講二	引野 講二	引野 講二	
受付時間は10時30分迄	午後	手術		手術			
リハビリテーション科	午前・午後				*予約診療のみ		
皮膚科 受付時間は10時30分迄	午前	白戸 貴久	野村 友希子	白戸 貴久		白戸 貴久	
		野村 友希子	白戸 貴久	野村 友希子	*予約診療	野村 友希子	
	午後	検査	検査	検査	検査	手術	
泌尿器科	午前	川口 愛	手術	土屋 邦彦	川口 愛	土屋 邦彦	
		予約診療	手術	予約診療	手術	検査	
産婦人科	午前	1診 産科予約	池田 研	遠藤 大介	西 信也	涌井 之雄	木村 敬子
		2診 婦人科予約	涌井 之雄	西 信也	池田 研	木村 敬子	遠藤 大介
		3診 新患・予約外	遠藤 大介	涌井 之雄	木村 敬子	池田 研	西 信也
	午後	婦人科	紹介・予約	予約診療	手術	手術 北大医師不妊症外来 （予約）	手術
眼科 受付時間は10時30分迄 金曜は予約診療のみ	午前	酒井 正人	酒井 正人	酒井 正人	酒井 正人	*予約診療のみ （酒井・荻野）	
		荻野 陽	荻野 陽	荻野 陽	荻野 陽		
	午後	手術・予約診療	検査	手術	検査	手術・予約診療	
耳鼻咽喉科 受付時間は10時30分迄	午前	貫川 純人	休診（手術）	貫川 純人	今井 良吉	小林 一豊	
		今井 良吉		大和田 築	大和田 築	手術・予約診療	
	午後	検査		検査	予約診療	手術	
麻酔科 一般診療は受付ておりません	午前	担当医 （術前診療のみ）	担当医 （術前診療のみ）	担当医 （術前診療のみ）	担当医 （術前診療のみ）	担当医 （術前診療のみ）	
脳神経外科	午前	八巻 稔明	加藤 正仁	八巻 稔明	八巻 稔明	加藤 正仁	
	午後		加藤 正仁	加藤 正仁		加藤 正仁	
心臓血管外科 火・木曜のみ診察	午前（新患・予約）	休診（手術）	杉本 聡	休診（手術）	杉木 宏司	休診（手術）	
	午後（予約）		予約診療		予約診療		
放射線科	午前	永倉 久泰	後町 俊夫	永倉 久泰	永倉 久泰	永倉 久泰	
	午後		永倉 久泰				